

## Herstellerinformation

Dialogic Systems GmbH & Co KG

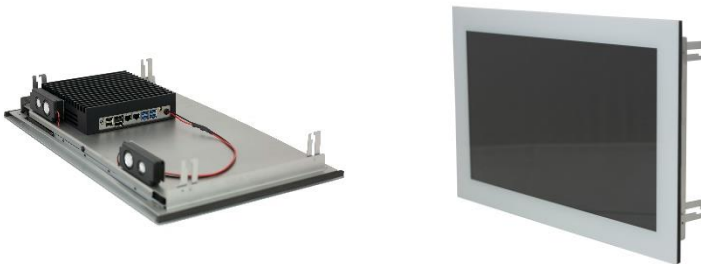
Untere Dorfstraße 2  
85653 Aying

Telefon: +49 (0) 8095 873 373 0

E-Mail: [info@home-cockpit.de](mailto:info@home-cockpit.de)

Web: <https://www.home-cockpit.de>

## Unterputz Touchpanel 21,5 Zoll



### **Major V5 - kapazitiver Multitouch PC 21,5 Zoll /120GB SSD/8GB RAM / weiß / Win10 IoT Enterprise**

Der Home Cockpit Major glänzt mit seinen vielseitigen Einsatzmöglichkeiten. Ob Smarthome oder Kamerasteuerung, der Major bietet mit seiner Multitouch Oberfläche die Perfekte Umgebung Ihre individuelle Visualisierung per Fingertipp zu bedienen! Durch das vorinstallierte Windows Betriebssystem ist die Implementierung jeder gängigen Software möglich. Hochwertiges Design und Intuitive Bedienmöglichkeiten machen den Major von HomeCockpit zur perfekten Lösung für alle Anwendungen. Mit dem Major ist es außerdem möglich, Sprechkommunikation mit Türstellen oder per SIP Telefon aufzubauen. Ausgestattet mit Hardware nach Industriestandard, ist das Touchpanel optimal für den Dauerbetrieb geeignet.

## Technische Details

### Hardware

- CPU: Intel J3455 Quad Core
- Arbeitsspeicher: 8 GB RAM
- Festplattenspeicher: 120 GB SSD
- Netzteil: 15V / 4A Hutschienennetzteil

### Anschlüsse

- USB Port: 4xUSB 3.0
- LAN Port : 2xRJ45 LAN Gigabit
- Video Port: 2xHDMI
- Audio Port: 1x Line-out

### Display

- Größe: 21,5 Zoll Bildschirmdiagonale
- Auflösung: 1920 x 1080 Pixel (Full HD)
- Seitenverhältnis: 16 : 9
- Touch: Projiziert-kapazitiver Touchscreen (PCT / PCAP)
- Rahmenfarbe: weiß

## Audio

- Lautsprecher: 2 x integrierte Lautsprecher (je 2 W)
- Mikrophon: integriertes Kondensatormikrophon (für Hallunterdrückung: Voice Performance Baustein)

## Maße

- Displayfläche: 268 mm x 476 mm (H x B)
- Gesamt: 349 x 558 x 75 mm (H x B x T)
- Gewicht: 3,5 kg

## Software

- Betriebssystem: Windows 10 IoT Enterprise 2019 LTSC
- Zusatzsoftware ist im Shop verfügbar und wird bei Auslieferung vorinstalliert & lizenziert

## Montage

- Unterputzmontage in Mauerwerk oder Hohlwand (Unterputzkasten 214201 erforderlich)
- Unterputzmontage flächenbündig abschließend (Unterputzkasten 214201-214211 erforderlich)

## Lieferumfang

- Touchpanel
- Rahmen zu Montage im Unterputzkasten
- 15V / 4A Hutschienen-Netzteil
- Kurzbeschreibung / Montageanleitung

## Zubehör

### Notwendig

- Unterputzkasten 214201 (+ 214211 für flächenbündige Montage)

### Optional

- Präsenzmelder Baustein
- Camera Baustein (5 Mega Pixel)
- Voice Performance Baustein
- Backup & Recovery USB Stick 64GB

Artikelnummer: 154442

Menge: \_\_\_\_\_ Stk

EP: \_\_\_\_\_

GP: \_\_\_\_\_

Gesamt Netto: \_\_\_\_\_

MwSt. (\_\_\_\_%): \_\_\_\_\_

Gesamt Brutto: \_\_\_\_\_