

Herstellerinformation

Dialogic Systems GmbH & Co KG

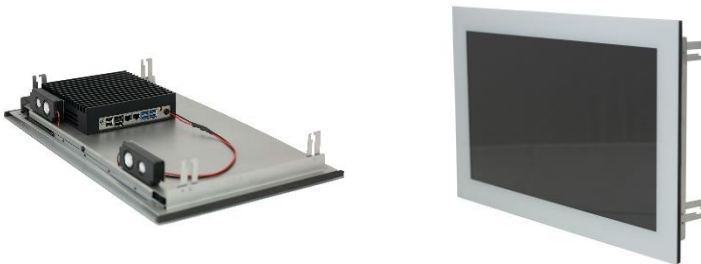
Untere Dorfstraße 2
85653 Aying

Telefon: +49 (0) 8095 873 373 0

E-Mail: info@home-cockpit.de

Web: <https://www.home-cockpit.de>

Unterputz Touchpanel 21,5 Zoll



Excelsior V5 - kapazitiver Multitouch PC 21,5 Zoll /i5/120GB SSD/8GB RAM / weiß / Win10 IoT Enterprise

Der Home Cockpit Excelsior ist das Flaggschiff der Touchpanel Serie. Das hochwertige Display ermöglicht mit seiner Multitouch-Funktion beste Ables- und Bedienbarkeit. Durch das vorinstallierte Windows Betriebssystem ist die Implementierung jeder gängigen Software möglich. Hochwertiges Design, Mikrofon und zwei Stereolautsprecher machen dieses Touchpanel zum absoluten Multitalent. So ist die Verwendung als Gegensprechstelle, Telefon, Kamera-überwachung, oder Haussteuerungseinheit möglich. Ausgestattet mit Hardware nach Industriestandard, ist das Touchpanel optimal für den wartungsfreien Dauerbetrieb geeignet.

Technische Details

Hardware

- CPU: Intel Core i5 8265U
- Arbeitsspeicher: 8 GB RAM
- Festplattenspeicher: 120 GB SSD
- Netzteil: 24V / 3,8A Hutschienennetzteil

Anschlüsse

- USB Port: 4xUSB 3.1, 1xUSB3.1 Type-C
- LAN Port : 2xRJ45 LAN Gigabit
- Video Port: 1xHDMI, 1xDP
- Audio Port: 1x Line-out

Display

- Größe: 21,5 Zoll Bildschirmdiagonale
- Auflösung: 1920 x 1080 Pixel (Full HD)
- Seitenverhältnis: 16 : 9
- Touch: Projiziert-kapazitiver Touchscreen (PCT / PCAP)
- Rahmenfarbe: weiß

Audio

- Lautsprecher: 2 x integrierte Lautsprecher (je 2 W)
- Mikrophon: integriertes Kondensatormikrophon (für Hallunterdrückung: Voice Performance Baustein)

Maße

- Displayfläche: 268 mm x 476 mm (H x B)
- Gesamt: 349 x 558 x 75 mm (H x B x T)
- Gewicht: 3,5 kg

Software

- Betriebssystem: Windows 10 IoT Enterprise 2019 LTSC
- Zusatzsoftware ist im Shop verfügbar und wird bei Auslieferung vorinstalliert & lizenziert

Montage

- Unterputzmontage in Mauerwerk oder Hohlwand (Unterputzkasten 214201 erforderlich)
- Unterputzmontage flächenbündig abschließend (Unterputzkasten 214201-214211 erforderlich)

Lieferumfang

- Touchpanel
- Rahmen zu Montage im Unterputzkasten
- 24V / 3,8A Hutschienen-Netzteil
- Kurzbeschreibung / Montageanleitung

Zubehör

Notwendig

- Unterputzkasten 214201 (+ 214211 für flächenbündige Montage)

Optional

- Präsenzmelder Baustein
- Camera Baustein (5 Mega Pixel)
- Voice Performance Baustein
- Backup & Recovery USB Stick 64GB

Artikelnummer: 174432

Menge: _____ Stk

EP: _____

GP: _____

Gesamt Netto: _____

MwSt. (____%): _____

Gesamt Brutto: _____